

(2) 主な施設の取り扱い

庄川特産館

昭和59年完成（平成15年改修済）



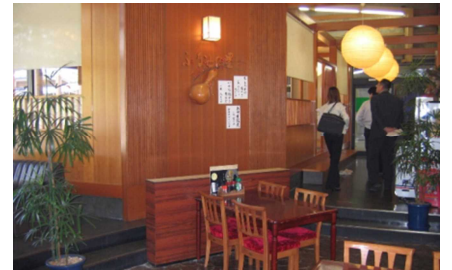
大噴水がシンボル。お祭り広場ではイベントが行われ、館内では各団体の木工製品等の展示や販売、庄川挽物木地の実演が行われている。

主な機能

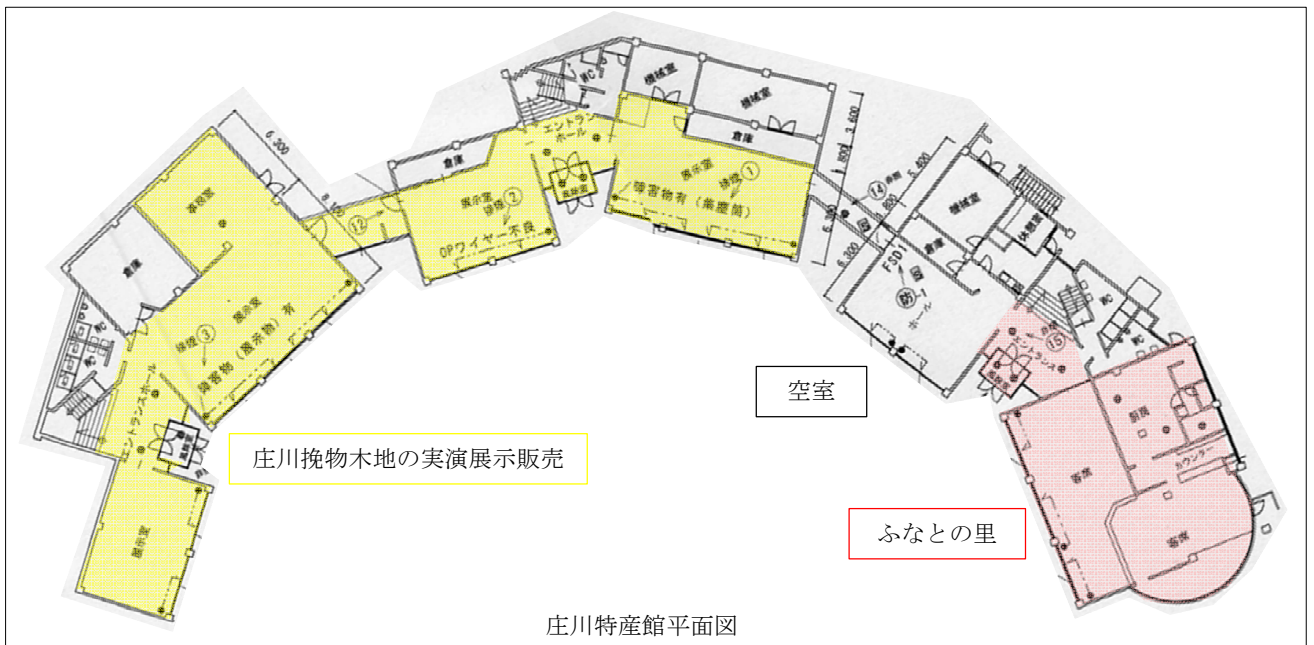
- ・各団体の木工製品等の展示、販売、庄川挽物木地の実演
- ・観光案内
- ・レンタサイクル受付
- ・和食レストラン ふなのの里



各団体の木工製品等の展示販売



ふなのの里



◆機能の変更:

コミュニティゾーン



観光ゾーン

- ・特産館を改修のうえ、飲食や物販など観光の中心施設となるよう機能を変更する
- ・特産館への移設を予定していた水資料館の資料は、ふれあいプラザで展示する

ふれあいプラザ

平成 12 年完成



カウンターから水辺、遊歩道を一望できる。館内は展示・会議・セミナー等に使用可能。

主な機能

- ・展示スペース（浅野総一郎と小牧ダム）の資料展示）
- ・イベントホール
- ・会議室
- ・東山見地区自治振興会



展示スペース



会議室



イベントホール

◆機能の変更:

コミュニティゾーン



文化・歴史交流ゾーン

- ・庄川水資料館の機能の一部を移転し、展示スペース等を活用した資料の展示を行う

庄川ウッドプラザ

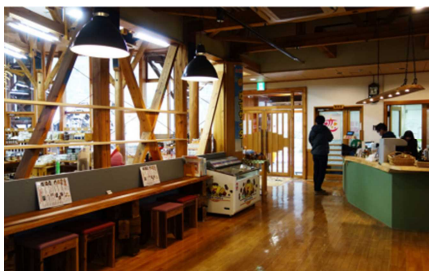
平成 2 年完成



巨大水車が目印。公園内のメインショップ。
お土産やご当地メニューを取り扱っており、デッキの足湯は無料で楽しめる。

主な機能

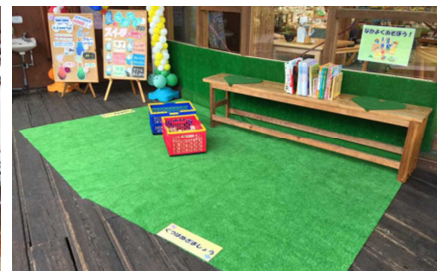
- ・お土産や特産品の販売
- ・喫茶コーナー 「ゆずソフト」 や軽食など
- ・足湯
- ・キッズスペース



喫茶コーナー



特産品の販売



屋外のキッズスペース

◆機能の変更:

観光ゾーン



遊びのゾーン

- ・物販の一部を庄川特産館に移し、空いた空間を雨天時も利用できる室内遊戯場に